

Teknik Veri Sayfası

TP600

ILLMOD 600

Şişen Bant

16-05-2024 / V 1

Açıklama

TP600, açık hücreli yumuşak ve esnek poliüretan köpük esaslı banttır. Akrilik bazlı ve UV dayanımlı bir reçine ile emprenye edilmiştir. Reçine su iticidir ve yangına karşı koruma sağlar.

Unutulmamalıdır ki enerji verimliliği söz konusu ise pencereleriniz en büyük düşmanınız olabilir. Çünkü en iyi pencere bile uygulanan sızdırmazlık malzemesi kadar iyidir. TP600 Şişen Bant, günümüzün DIN 40854-3 B1 sınıfı standartlarına göre üretilen ve tüm taleplerini karşılayan ilk şişen banttır.

Montajı kolaylaştırmak için

halinde tedarik edilir.

Özellikler ve Faydalar

Başlıca özellikler şunlardır:

Dış hava şartlarına karşı dayanıklı ve açık veya gizli doğrama derzleri için uygundur.

BBA'da onaylanmıştır ve deprem testleri ile çalışır.

Hem iç hem dış kullanıma uygundur.

olarak tanınmaktadır. (Sertifika 96/3309)

NP-P 85-370 ve NP-P 85-571 Sınıf 1 standartlarını karşılar ve doğrudan kötü hava

koşullarına maruz kalabilir. UV dayanımlıdır.

TP600, doğrama etrafındaki derzler dahil olmak üzere çok çeşitli hareketli derzlerde ve diğer uygulamalarda kullanıma uygundur.

15 yıl performans garantisi

600 Pa basınç kadar şiddetli yağmur dayanımı

UV ve hava koşullarına dayanıklılık

Nefes alabilir buhar geçirgenliği

Akustik performans

60 mm'ye kadar genişleme derzleri, prefabrik paneller arasındaki derzler ve panel birleşimlerine uygulanabilir

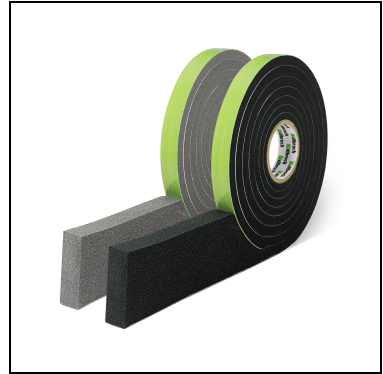
Hazırlık

Uygulama Araçları: şerit metre, spatula, bant makası veya kesici alet

Derz kenarları paralel (en fazla 3°) olmalıdır ve uygulama alanı harç veya beton kalıntısı içermemelidir.

Derz genişliğini yerinde ölçtükten sonra, TP600'ün kesitini, desteklerin kullanım aralıklarına ve toleranslarına göre seçin.

Spesifikasyonlarla ilgili boyut seçim tavsiyemiz için yetkili satış temsilcinize danışın.



TP600

ILLMOD 600

Uygulama

Derzin genişliğini ve derzin derinliği belirlenmelidir. Daha sonra aşağıdaki tablodan belirlenen derz derinliğine uygun ürün seçildikten sonra uygulama başlanabilir.

Rulonun ilk başlangıcındaki parçası kesiniz.

Eğer T şekilli bir derze monte ediliyorsa, ilk olarak dikey veya yatay şekilde (bandın gerilmesini önlemek için alttan üste doğru) uygulanabilir (bkz: Şekil 3). Ancak bir doğrama kasasına uygularken, dikey sızdırmazlık malzemelerinden önce yatay sızdırmazlık malzemeleri uygulanmalıdır (Şekil 2). Doğramalarda, bandın yapışkan yüzü doğrama kasasına doğru olacak şekilde uygulanmalıdır, ancak yapı derzlerinde çalışırken herhangi bir sırada da uygulanabilir. Her iki durumda da bant gerilmemelidir. Islak veya soğuk koşullarda çalışma yaparken, eğer bant derz yüzüne yapışmıyorsa, bandı genleşene kadar yerinde tutmak için uygun bir kama kullanılmalıdır. Bandın, derze asgari 2 mm girinti yapmasını sağlayınız.

Monte edilecek bant uzunluğunu hesaplarken fiili bağlantı boyuna 20 mm/m ilave edin. Doğrama ölçüsü yerine, doğrama boşluğunu ölçmeye dikkat ediniz.

Rulo bitiminde bandın son parçasını kesiniz. İşlemi yeni rulo ile tekrar ederek Şekil 2’de gösterildiği gibi bir önceki parçaya bitştiriniz. T şekilli birleşimlerde Şekil 3’te gibi montajı yapınız.

Ürün, CWCT (TN41) saha su testinde kullanılacak ise, asgari 25 mm’lik bir bant genişliği tavsiye ederiz. Bant, test öncesi, derz içerisinde 7-10 gün alıştırmaya bırakılmalıdır.

Doğrama ile eğimli dış denizlik arasına TP600 monte edilirken, bağlantının paralel düzlemde sapması en fazla 5o olmalıdır.

TP600, bağlantının “düz” yüzüne uygulanmalıdır.

Zor erişilen bir derz boşluğuna yerleştirilirken ya da alın veya köşe bağlantıları oluştururken, bir destek ile derze sokularak, bandın daha isabetli yerleştirilmesi sağlanabilir.

Şekil 1: Doğrama çevresi bandın uygulanması - Köşelerde 10 mm/m hareket payı için halkalar bırakılmalı

Şekil 2: Hava geçirimsiz derz oluşturmak için bandın sıkıştırılması

Şekil 3: Hava geçirimsiz T şekilli birleşmelerde bandın uygulanması

Lütfen aklınızda bulundurun

TP600; durgun suyu veya su yükünün oluşabileceği noktalar için uygun değildir (Örneğin;Düz bir denizlik üzerine monte edilen doğramanın alt bitiş detayı olarak)

Yüksek sıcaklıklar bandın genişlemesini hızlandırırken düşük sıcaklıklar bunu geciktirir. 20°C üzerindeki ortam sıcaklıklarında, bant, doğrudan güneş ışığı almayan bir bölgede serin bir yerde muhafaza edilmelidir. Bunun için ufak bir buzdolabı idealdir. Açılmış kutulardaki kalan rulolar yatay durumda saklanmalı ve ruloların yanal genleşmesini (iç içe geçme etkisi) önlemek için ağırlığı aşağı verilmelidir. Açılmış kutulardaki bantlar saklanırken bandın dış yüzünün kapatılması mümkün ise, açıkta kalan kenara sıva veya boya çekilebilir. . Mastiklerin uygunluğu test edilmelidir. Bant, solvent ihtiva eden kimyasallara veya aşındırıcı kimyasallara temas etmemelidir.

Sağlık ve Güvenlik Önlemleri

Kullanım öncesinde güvenlik bilgi formu okunmalı ve anlaşılmalıdır. Detaylı bilgi için bize ulaşın:

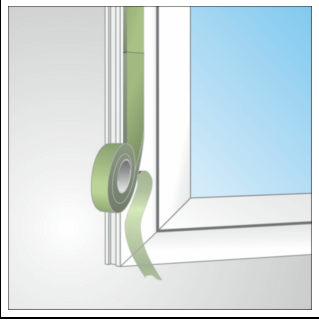
https://www.illbruck.com/tr_TR/iletisim/

Teknik Veri Sayfası

TP600

ILLMOD 600

Uygulama görüntüleri



1.

Sertifikasyon



TREMCO
Construction Products Group

Tremco CPG Turkey Dış Tic. A.Ş.
Tekstilkent Koza Plaza B Blok
Kat:21 No:78
34235 Esenler, İstanbul
Türkiye
+90 (0)212 4384466